

SLTUTORIAL Photoshop

Embellir une photo

Attention, pour ce tutorial j'utilise le filtre « flou de surface » qui n'est pas disponible dans les versions antérieures à photoshop CS.

Je vais vous montrer ici comment embellir une photo. Ceci est valable pour tout type de photo (visages, paysages, etc.)

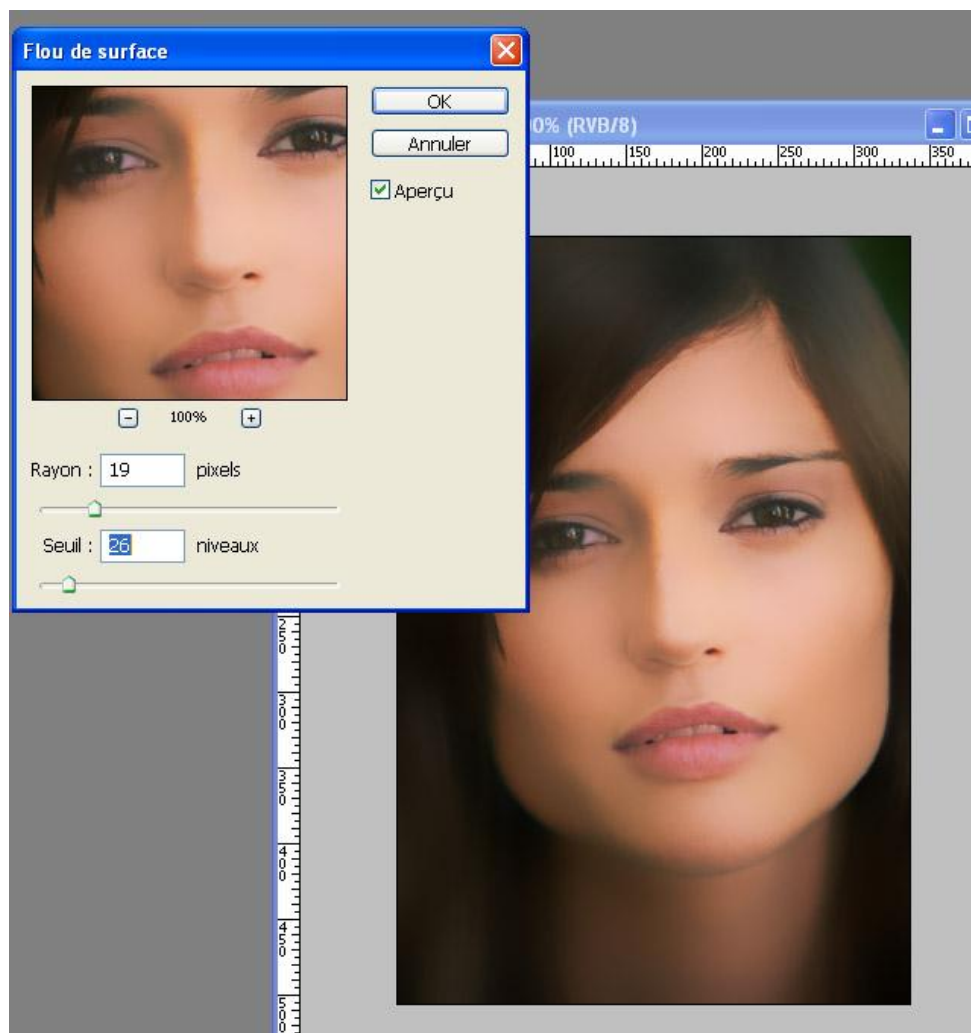
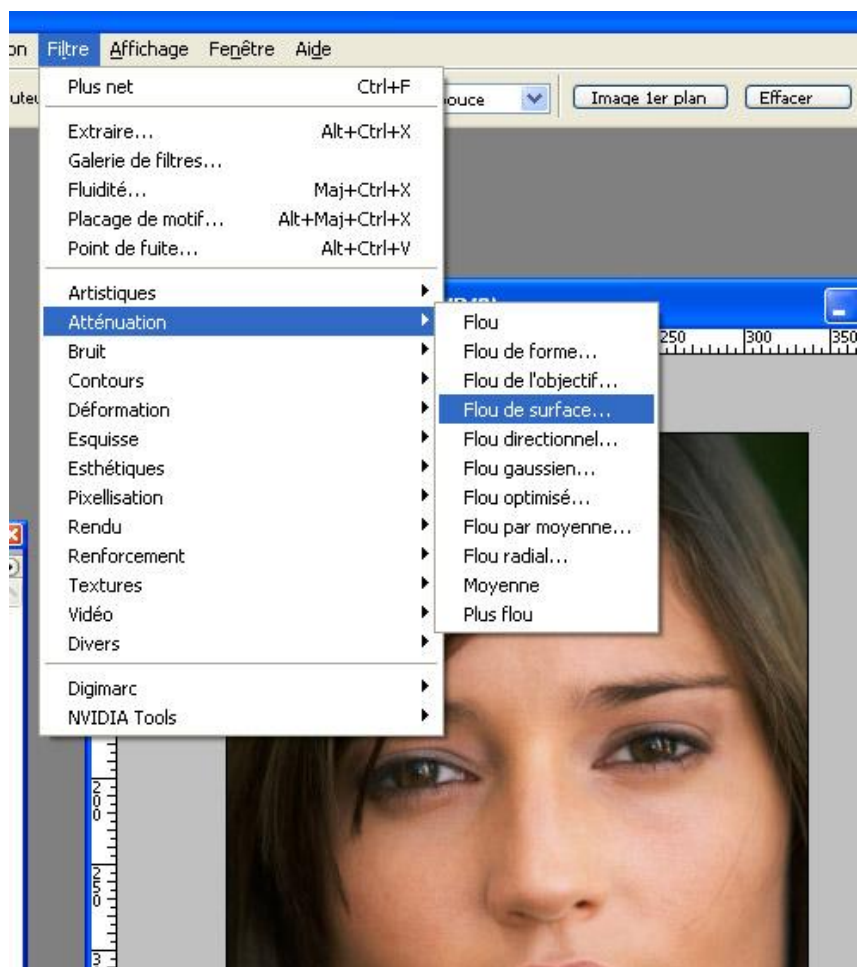
Voici le résultat que nous allons obtenir (à gauche l'originale à droite photoshop !)



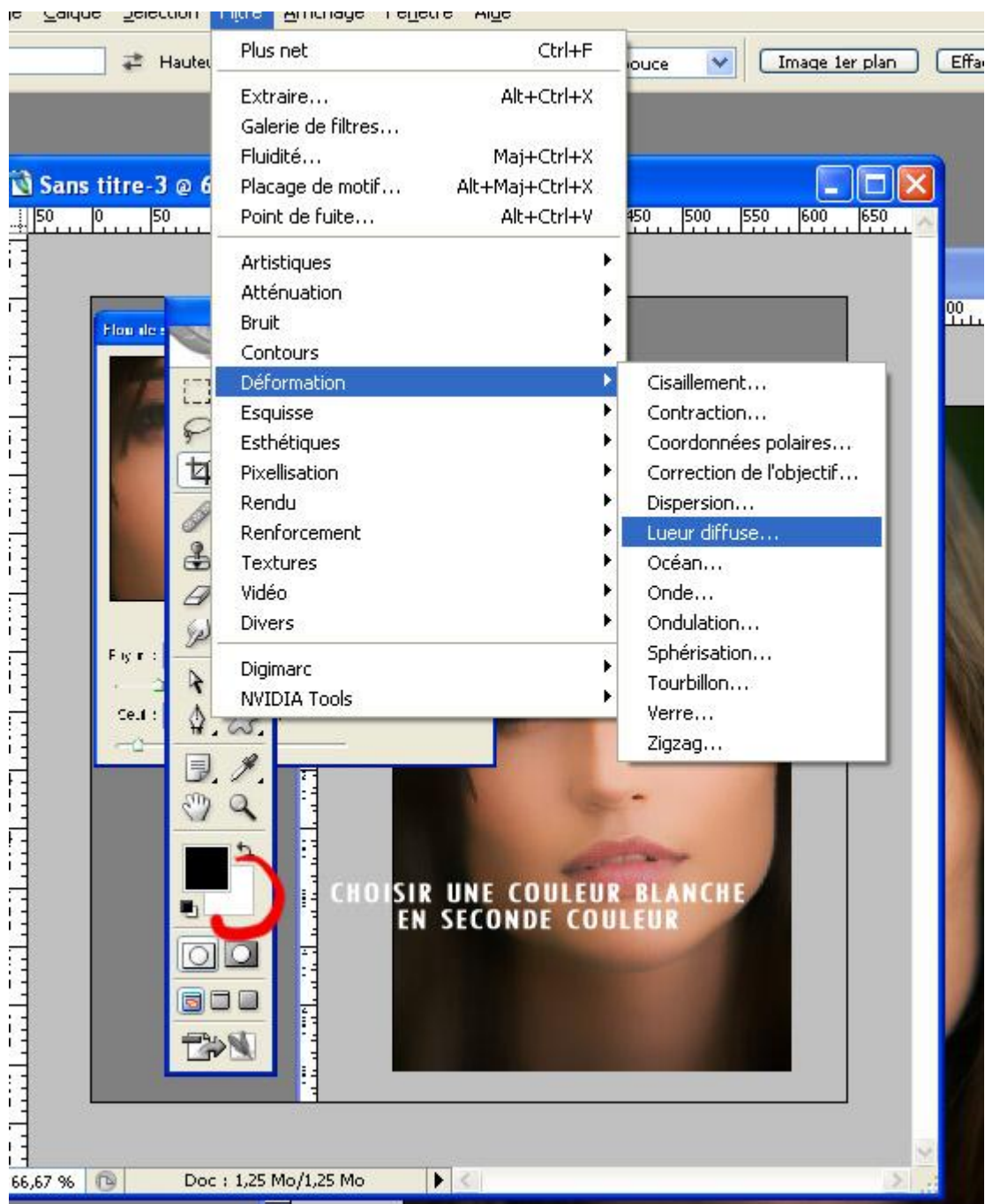
Bon, allons-y,

Ouvrez photoshop et ouvrez la photo visage_femme.jpg (inclus dans le fichier zip du tutorial).

On va utiliser le filtre « **flou de surface** » pour adoucir et flouter la peau. Mettez comme valeurs « Rayon : **19** px et Seuil : **26** niveaux » ce qui nous donne ceci



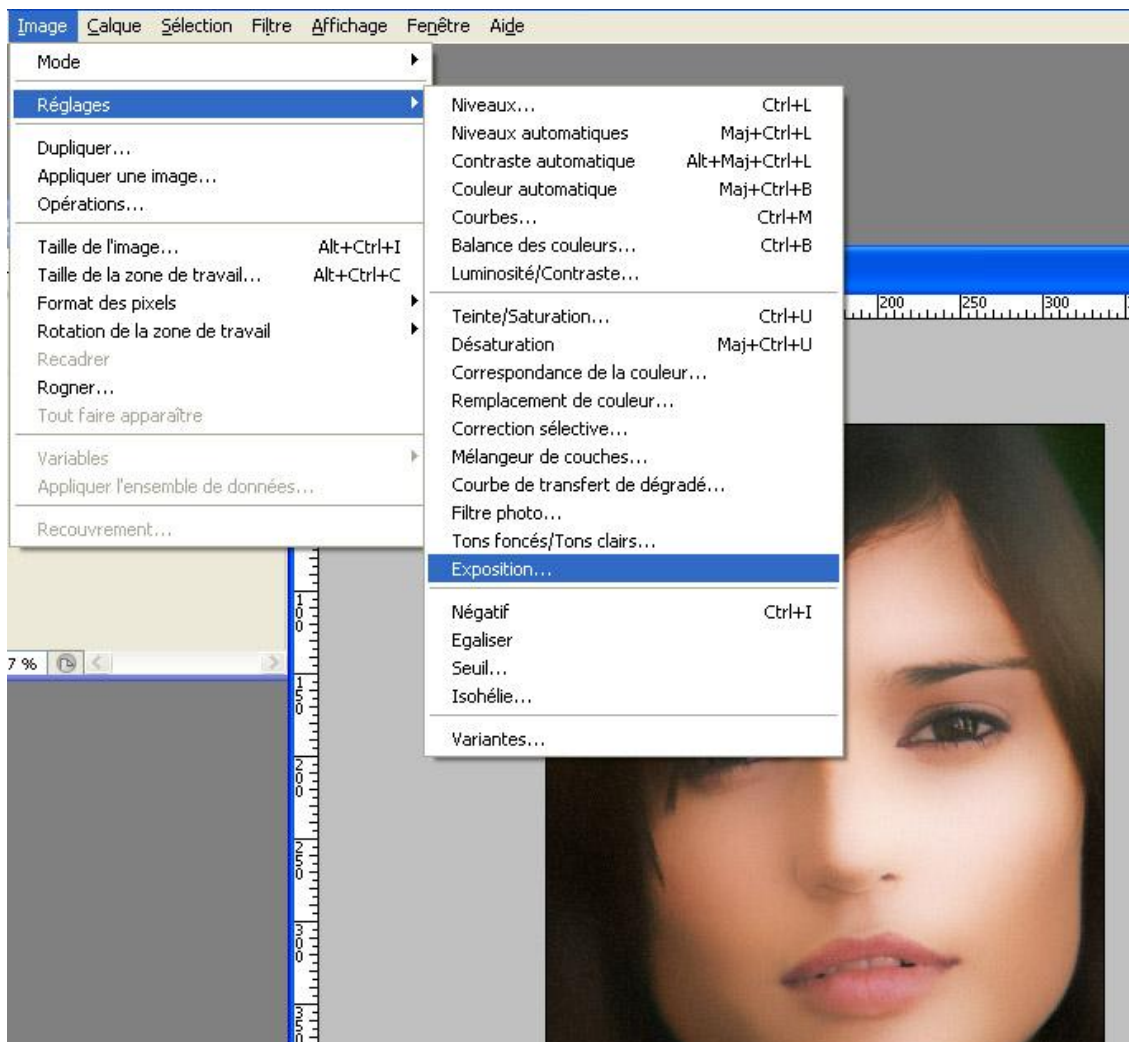
C'est pas mal déjà. On va maintenant éclaircir les zones lumineuses du visage pour cela j'utilise le filtre « **lueur diffuse** ». Soyez sûre d'avoir mis la couleur blanche en arrière plan de la barre d'outil car c'est cette couleur que le filtre va choisir.



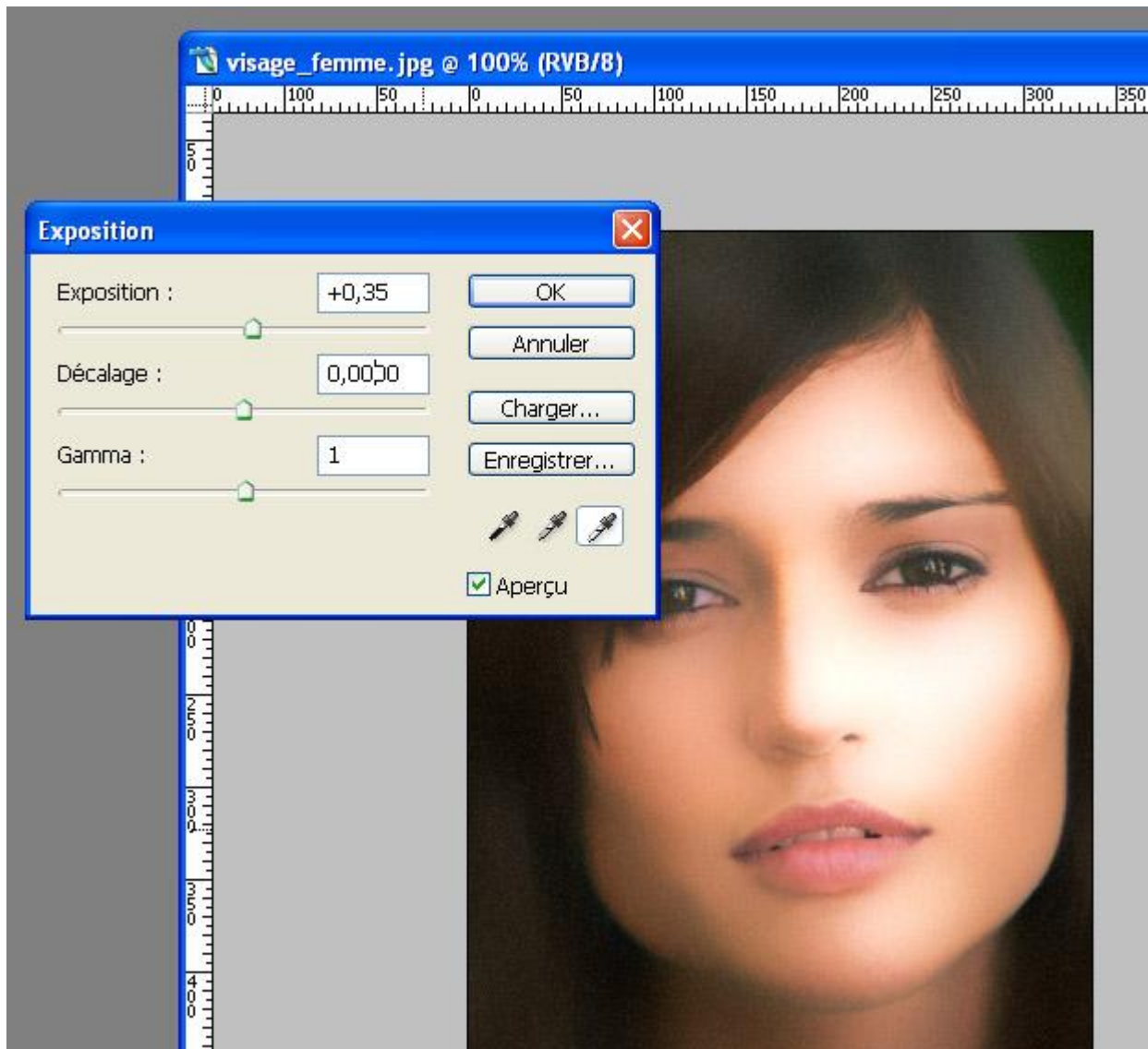
Choisissez les réglages suivants pour le filtre « **lueur diffuse** »



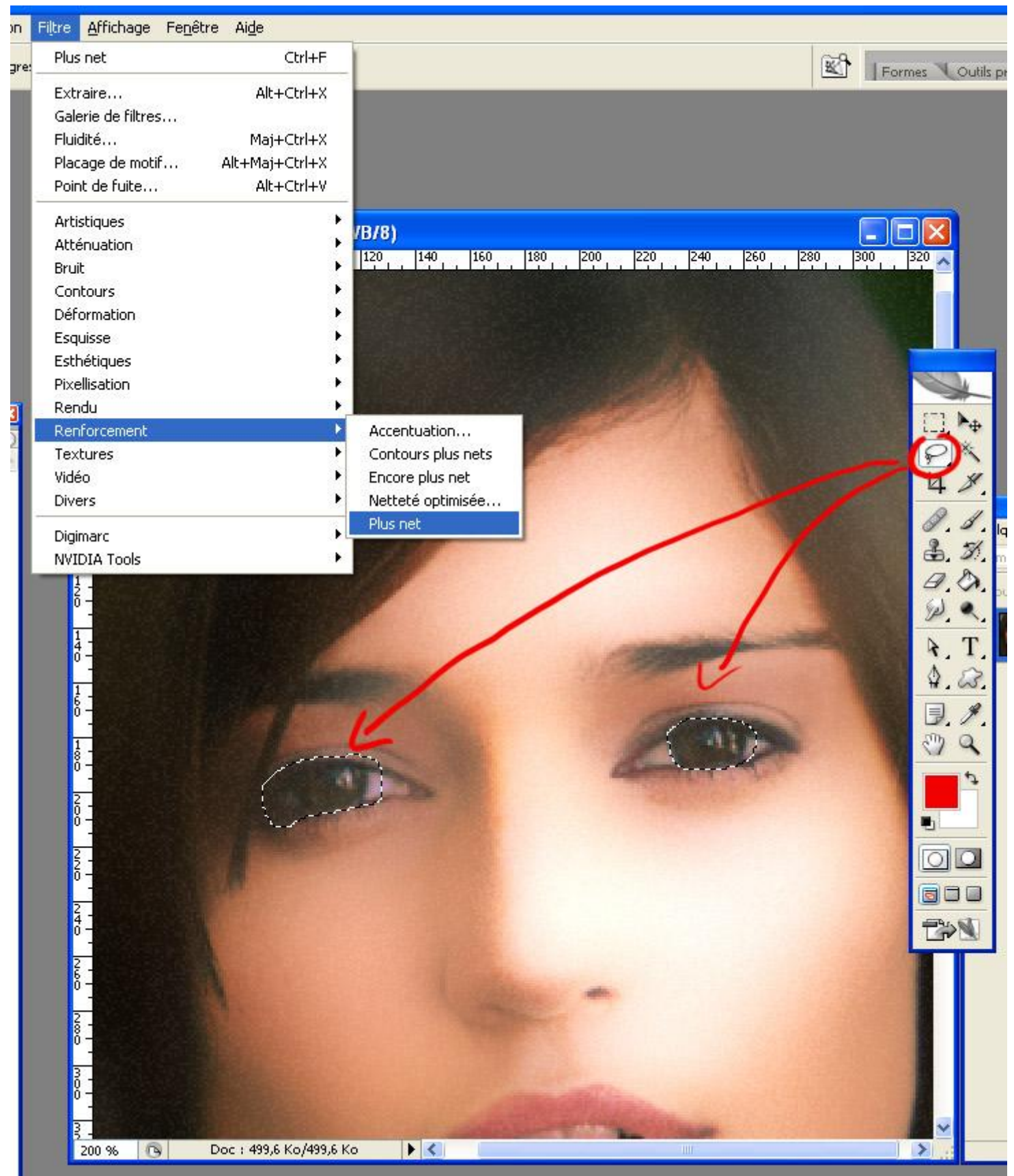
Maintenant, on va illuminer tout le visage pour donner un peu de punch à cette photo. Utilisons le réglage « Exposition »



Entrez les valeurs comme suit



Voilà, on y arrive. Maintenant la touche finale, on va renforcer le regard ! Pour cela, sélectionnez avec l'outil lasso de la barre d'outils les pupilles des 2 yeux. Maintenez la touche **SHIFT** enfoncé pour faire des sélections multiples avec le lasso ou bien faite la manipulation œil par œil. Appliquez ensuite le filtre « **Renforcement – Plus net** ».



Et voilà, votre photo à plus de luminosité elle est plus lisse donc, plus belle ;o)

<http://www.sl tutorial.com>

<http://www.sl design.com>